



## Оборудование для переработки пшеницы

ООО СОFCO Инженерия И Технология (Чжэнчжоу)

Add:52 Ул. Ляньхуа, Г.Чжэнчжоу,Китай.

Tel:+86-153-0381-4429

Email:info@cofcoge.com

website:www.cofcoet.ru

## Почему COFCO E&T ?

С момента своего создания в 1965 году, ООО Чжэнчжоуская компания по инженерной науке и технике COFCO сосредоточило всё внимание на предоставлении комплексных решений для клиентов из области хранения и переработки зерна.

500

Компания была в подчинении Китайской продовольственной корпорации (COFCO) – одной из 500 лучших компаний мира.

30

Компания приняла более 3000 проектов в более чем 30 странах и регионах.

100000

База по исследованию, разработке и изготовлению оборудования 100000m<sup>2</sup> и выше.

50

Более 50-летние технические резервы и знания, более 30-летний опыта в подряде и управлении продовольственных проектов в стране и за рубежом.





## КОМПЛЕКСНОЕ РЕШЕНИЕ ДЛЯ ПЕРЕРАБОТКИ ПШЕНИЦЫ >>



проектировать



готовый к изготовлению



строительство



после продажи

Нет лучшего варианта, есть только самый подходящий вариант .

## Проект для мукомольных работ с конструкцией здания

Краткое описание проекта: основной корпус цеха разделен на две формы: бетонная конструкция и стальная конструкция, как правило, четыре слоя, пять слоев, шесть слоев, устанавливается по объему обработки и конкретным требованиям потребителя.

### Особенности

- Основная форма крупных и средних проектов;
- Небольшая вибрация, низкий шум, более сильная конструктивность в целом;
- Гибкий технологический процесс для различных готовых изделий, аккуратный внешний вид;
- Удобное использование, длительный срок службы.

### Технические параметры

Модель	Объем производства (t/d)	Мощность (kW)	Размер здания (m)
MF100	100	360	
MF120	120	470	
MF140	140	560	41×7.5×19
MF160	160	650	47×7.5×19
MF200	200	740	49×7.5×19
MF220	220	850	49×7.5×19
MF250	250	960	51.5×12×23.5
MF300	300	1170	61.5×12×27.5
MF350	350	1210	61.5×12×27.5
MF400	400	1675	72×12×29
MF500	500	1950	87×12×30



## Проект для мукомольных работ со стальной конструкцией

Краткое описание проекта: этот проект представляет собой комплектное оборудование для мукомольных работ со стальной конструкцией, установленной на заводе, обычно имеется двухслойная или трехслойная стальная рама. Данный проект разработан нашими специалистами для небольших и средних клиентов по обработке муки.

### Особенности

- Низкая стоимость строительства завода, низкая инвестиция;
- Небольшая занимаемая площадь, короткий строительный цикл;
- Широко используется гладким валиком, может произвести высококачественную муку;
- Оборудование может произвести муку различных сортов, является первым выбором для малых и средних заводов по обработке муки.

### Технические параметры

Модель	Объем производства (t/d)	Мощность (kW)	Размер здания (m)
MG10	10	56	14×7.5×6
MG20	20	86	16×7.5×6.5
MG30	30	94	18×7.5×7
MG40	40	131	22×7.5×7
MG50	50	144	24×7.5×7
MG60	60	223	30×8×12
MG80	80	327	33×8×12
MG100	100	340	33×10×12
MG120	120	455	36×10×12
MG140	140	514	36×10×12
MG160	160	568	39×10×12



## Барабанный грохот для предварительной очистки



### Назначение оборудования

Используется для очистки крупных и мелких примесей гранулированных материалов, таких как камень, пеньковая веревка, песок и т. д.

### Особенности продукции

- Оптимальное оборудование с высокой производительностью для очистки зерна от тяжелых примесей.
- Поддержка опорного ролика барабанного сита, большая пропускная способность и более высокий объем производства.
- Цепной и универсальный шарнирный привод более стабилен и надежен.
- Отверстие для всасывания воздуха оставлено на верхней части машины, характеризуется большей степенью санитарии и чистоты.
- Высокая прочность, хорошая герметичность.

### Технические параметры

Модель	Производительность (t/h)	Мощность(kW)	Производительность (t/h)		Вес(kg)	Габаритные размеры (mm)
			Предварительная очистка	Очистка		
TSCY63	20	0.55	480	290	1707x840x1240	
TSCY80	40	0.75	720	395	2038x1020x1560	
TSCY100	60	1.1	1080	510	2120x1220x1680	
TSCY120x135	80	1.5	1500	730	2380x1430x1918	
TSCY125x170	100	1.5	1800	900	3031x1499x1920	
TSCY150x170	120	1.5	2100	1150	3031x1749x2170	

## Вращающееся вибросито



### Назначение оборудования

Машина использует различие от просеиваемых материалов для отделения примесей с определенным размером ситовых отверстий на рабочей поверхности грохота.

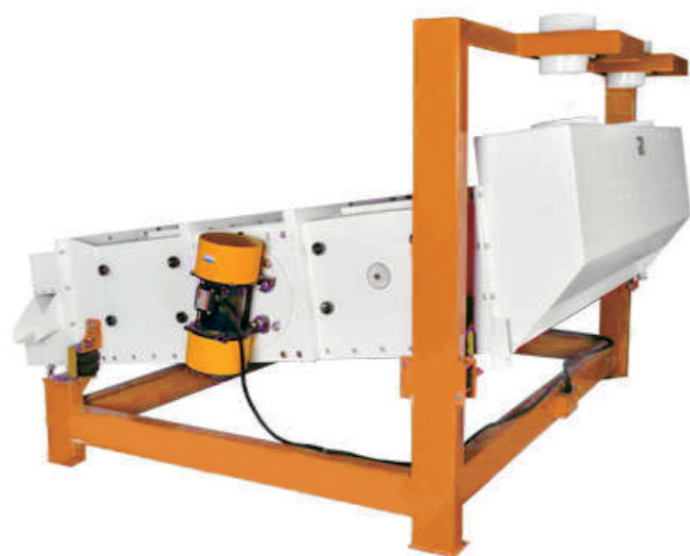
### Особенности продукции

- Подходит для очистки больших и малых разных материалов с большой производительностью.
- Высокая общая прочность, большой выход, хороший эффект очистки и сортировки.
- Подвесная тяга универсального сочленения, прочность и долговечность.
- Наличие усреднителя подаваемого сырья.
- Металлическое сито, легкая разборка.

### Технические параметры

Модель	Производительность (t/h)		Мощность(kW)	Количество дутья(m³/h)	Вес(kg)	Габаритные размеры (mm)
	Предварительная очистка	Очистка				
TQLX 150x250	35	20	4	6900	2465	2551x2275x2210
TQLX 180x250	60	40	5.5	7500	3000	3051x2595x2105
TQLX 200x250	70	45	5.5	9600	3200	3051x2787x2237
TQLX 200x300	110	70	7.5	10200	3370	3546x2787x2272

## Высокоэффективное вибросито ▶▶▶



### Назначение оборудования

Используется для очистки и сортировки сыпучих материалов.

### Особенности продукции

- Наличие усреднителя;
- высокая эффективность очистки и классификации;
- легкость в разборке ситовых рамок.

### Технические параметры

Модель	Производительность (t/h)		Мощность(kW)	Количество дутья(m³/h)	Габаритные размеры (mm)
	Предварительная очистка	Очистка			
TQLZ 150x230	60	22.5	2x0.75	6900	2773×2138×1920
TQLZ 180x230	80	30	2x0.75	8100	2768×2477×1900
TQLZ 200x230	90	35	2x1.5	9000	2768×2689×1880
TQLZ 150x270	90	27	2x0.75	7500	3155×2158×2060
TQLZ 180x270	110	35	2x1.5	8100	3155×2518×2080

## Роторное ▶▶▶ плоское сито



### Назначение оборудования

Оборудование, которое может эффективно очищать крупное, мелкое и легко-загрязненное зерновое сырье.

### Особенности продукции

- Три вида движений комбинации корпуса сита;
- хороший эффект очистки;
- стабильная и надежная работа.

### Технические параметры

Модель	Производительность (t/h)	Мощность(kW)	Количество дутья(m³/h)	Скорость вращения(r/min)	Вес(kg)	Габаритные размеры (mm)
TQLM 80	5-7	1.1	2700	389	575	2070×1248×1409
TQLM 100	6-9	1.1	3300	389	635	2070×1448×1409
TQLM 125	7.5-10	1.1	4100	389	810	2070×1698×1409
TQLM 160	11-16	1.1	5000	389	925	2070×2146×1409
TQLM 200	12-20	1.5	6600	396	1100	2070×2672×1409

## Гравитационная камнеотделительная машина



### Назначение оборудования

Может эффективно удалять «камни» или загрязнения высокой плотности, содержащиеся в зерне. Вспомогательная очистка легких примесей материала.

### Особенности продукции

- Двухслойная сетка, сортировка верхнего слоя;
- удаление камней из нижнего слоя;
- большой объем производительности;
- хороший эффект удаления камней;
- регулируемый угол поверхности сита, регулируемый размер всасывания.

### Технические параметры

Модель	Производительность (t/h)	Мощность(kW)	Количество дутья(m³/h)	Вес(kg)	Габаритные размеры (mm)
TQSF 40	3-4.5	2x0.25	3300	430	1675x826x1878
TQSF 80	6-9	2x0.25	6700	540	1660x1226x2028
TQSF 100	8-11	2x0.25	8400	615	1660x1426x2028
TQSF 125	12-15	2x0.25	11000	690	1660x1676x2028
TQSF 150	15-18	2x0.25	13800	760	1660x2000x2028
TQSF 175	17-22	2x0.25	16800	820	1660x2300x2028
TQSF 200	16-22	2x0.75	8400x2	1120	1660x2620x2028
TQSF 250	24-30	2x0.75	11000x2	1260	1660x3120x2028

## Вертикальный всасывающий воздуховод без привода



### Назначение оборудования

В зависимости от различной скорости витания пшеницы и примесей, примеси отделяются воздушным потоком в определенном направлении.

### Особенности продукции

- Сечение и форма всасывающего канала оптимизированы;
- Комплектация регулируемой воздушной дефлекторной пластины;
- Наличие равномерной структуры всасывания воздуха и равномерного закрытого клапана давления воздуха.

### Технические параметры

Модель	Производительность (t/h)	Количество дутья(m³/h)	Вес(kg)	Габаритные размеры (mm)
TFDZ60	12	2000	60	730x450x1400
TFDZ75	15	2500	75	880x450x1400
TFDZ80	16	2600	80	930x450x1400
TFDZ100	20	3300	100	1130x450x1400
TFDZ125	25	4100	125	1386x450x1400
TFDZ150	40	5000	150	1630x450x1400
TFDZ180	55	6000	175	1930x450x1400
TFDZ200	70	6600	190	2130x450x1400

## Горизонтальная фрикционная обочная машина ▶▶▶



### Назначение оборудования

В основном используется для очистки отделения примесей с поверхности пшеницы и брюшного канала.

### Особенности продукции

- Имеет хорошие характеристики очистки,
- низкий коэффициент дробления пшеницы,
- а также может эффективно уменьшить содержание золы и усилить белизну.

### Технические параметры

Модель	Производительность (t/h)	Мощность(kW)	Диаметр сортировочного барабана(мм)	Длина сортировочного барабана(мм)	Вес(kg)	Габаритные размеры (mm)
FDMWA 30×60	≤12	7.5-15	φ 300	600	760	1220×600×1615
FDMWA 45×80	12-25	15-22	φ 450	800	980	1460×800×1876

## Горизонтальная фрикционная обочная машина ▶▶▶



### Назначение оборудования

С поверхности зерна пшеницы удаляется грязь, волокна и другие примеси, в тоже время грязевые комки и поврежденная пшеница могут быть раздроблены и отделены. В основном используется для отделения и очистки пшеницы с волокнами.

### Особенности продукции

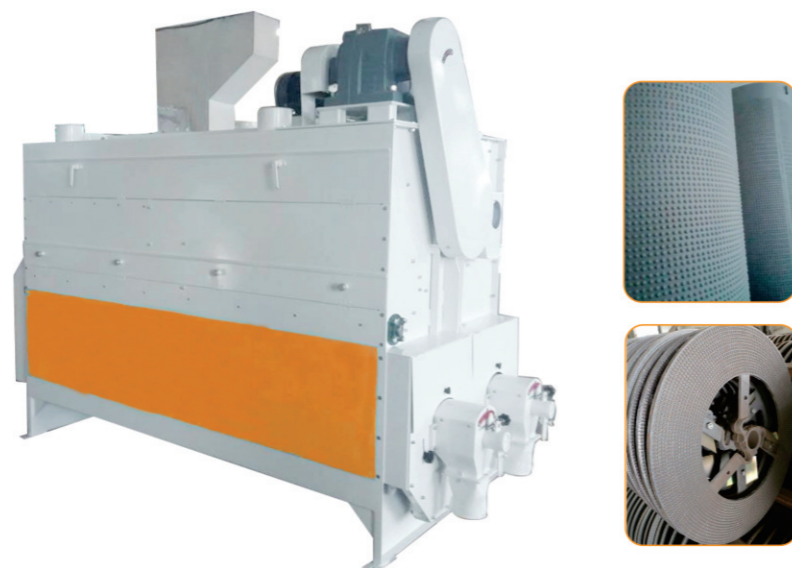
Может не только дробить грязевые комки, смешанные с пшеницей, но также дробить и удалить большие и испорченные зерна пшеницы с плохой прочностью. В то же время, также может измельчать золу на поверхности зерна пшеницы, песок, заполненный в ямах для пшеницы, волокна пшеницы и другие примеси. Измельченная зола и мелкие примеси отделяются через отверстия барабанного сита, и выбрасываются через отверстие для выхода золы. Это является одним из необходимых устройств для уменьшения зольности муки и улучшения ее чистоты с использованием горизонтальной пшеничной мельницы, особенно при обработке муки высшего сорта.

### Технические параметры

Модель	Производительность (t/h)	Диаметр сортировочного барабана(мм)	Длина сортировочного барабана(мм)	Габаритные размеры (mm)
FDMW 30×60	2-4	φ 300	600	1270×400×1210
FDMW 40×100	4-7	φ 400	1000	2130×920×1700
FDMW 40×150	7-10	φ 400	1500	2630×920×1700
FDMW 40×100×2	8-14	φ 400	1000	2130×1490×1700
FDMW 40×150×2	14-20	φ 400	1500	2630×1490×1700



## Диско- барабанный триер ▶▶▶



### Назначение оборудования

Предназначен для сортировки мелких сортов зерновых культур и семян, в мукомольной фабрике используется для очистки пшеницы от овёса, ячменя, гречки, трава и других мелкозернистых примесей.

### Особенности продукции

Данная машина является комбинированным триером, разработанным на основе дискового и барабанного триеров, имеет такие преимущества, как сокращение технологического процесса, проявление эффективности оборудования, высокую производительность, высокую степень сортировки, малую занимаемую площадь и т.д.

### Технические параметры

Модель	Производительность (t/h)	Мощность(kW)	Количество дутья(m³/h)	Вес(kg)	Габаритные размеры (mm)
FJXZ-63-YQB	6-8	4	600-900	1750	2947x1243x2034
FJXZ-63-YQN	8-10	4	600-900	1750	2947x1243x2034

## Усиленный демпфер ▶▶▶



### Назначение оборудования

Регулирует содержание влаги в пшенице, стабилизирует объем полива для равномерного увлажнения зерна пшеницы, улучшает характеристики помола и улучшает выход и качество цвета муки.

### Особенности продукции

- Усовершенствованная технология электроцентробежного распыления используется для преодоления недостатка распыления под давлением, быстрого износа и засорения сопла и ненадежной работы;
- Благодаря этому, оборудование работает стабильно и надежно и обладает высокой адаптивностью к качеству воды;
- достигается хороший эффект распыления и равномерного полива сырья.

### Технические параметры

Модель	Производительность (t/h)	Мощность(kW)	Внешний диаметр лопасти(mm)	Вес(kg)	Максимальное количество воды(%)
FZSH 25×150	6	1.5	φ 250	350	1-5
FZSH 32×200	12	2.2	φ 320	400	1-5
FZSH 40×230	18	3	φ 400	420	1-5

## Усиленный демпфер ▶▶▶



### Назначение оборудования

Двухосный усиленный демпфер - это вид двухроторного усиленного оборудования для увлажнения зерна. В основном используется для полива пшеницы и регулирования влажности пшеницы, может улучшить белизну и уменьшить зольность муки.

### Особенности продукции

- Зерно и вода лучше всего смешиваются при поливе, двухосное горизонтальное устройство способствует полному смешиванию без утечек;
- Касательная выгрузка сырья имеет большую мощность и низкое энергопотребление;
- Это идеальное оборудование для полива для мукомольных фабрик более 300 тонн.

### Технические параметры

Модель	Мощность(kW)	Производительность (t/h)	Скорость вращения(r/min)	Габаритные размеры (mm)
FZSW 30x120	4/5.5	3-8/8-12	389±5	1762x807x1659
FZSW 30x150	5.5/7.5	12-16/16-24	389±5	2062x807x1659
FZSW 45x150	11/15	25-30/30-40	325±5	2158x1240x1945

## Пульверизационный демпфер ▶▶▶



### Назначение оборудования

В основном используется для распыления воды перед измельчением пшеницы, улучшает характеристики измельчения оболочки пшеницы и оказывает определенное влияние на качество муки и выход муки.

### Технические параметры

Модель	Производительность (t/h)	Мощность(kW)	Объем распыленной воды(L/h)	Вес(kg)	Габаритные размеры (mm)
NWZS 300x50	8	0.1	50	48	700x520x700
NWZS 380x50	10	0.1	50	62	770x580x870
NWZS 380x75	15	0.2	75	65	770x580x870
NWZS 380x100	20	0.2	100	98	800x580x1350
NWZS 630x150	30	0.3	150	130	800x580x1350
NWZS 740x250	50	0.37	250	200	1200x900x2050

## MMR Мукомольная машина ▶▶▶



Мельница MMR — это своего рода высокотехнологичный продукт, который является ведущей основой будущего рынка. Материал деталей, соприкасающихся со сырьем, является нержавеющей сталью пищевой категории, обеспечивая приятность и чистоту.



### Особенности продукции



Легко опрокидываемый блок подачи для легкой очистки.



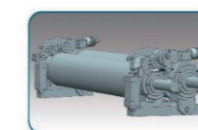
Регулирование скорости подачи с переменной частотой может повысить готовность к подаче до предела, изменить среду подачи, улучшить качество измельчения и сэкономить энергопотребление.



Синхронный электродвигатель с постоянными магнитами и регулированием скорости изнашивается высокоэффективнее и чище, чем обычный.



Цельная чугунная основа для большей устойчивости оборудования.



Монолитный блок шлифовального валика снимается и монтируется из корпуса мельницы за один раз, что значительно облегчает фактическую работу и сокращает время останова.



Зубчатый клиновидный ремень представляет собой упругое натяжение, что позволяет автоматически компенсировать малое изменение ремня, повысить его срок службы.



### Технические параметры

Модель	MMR25/100	MMR25/125
Длина шлифовального валока (mm)	1000	1250
Диаметр шлифовального валока (mm)	250	250
Скорость вращения быстродействующего валока (r/min)	450-650	450-650
Вес (kg)	3200	3800
Габаритные размеры (mm)	1810×1478×1895	2060×1478×1895

## Мукомольная машина типа MMT ▶▶▶



### Особенности продукции

- Укрепленная конструкция компонентов, более высокая прочность и более стабильная работа;
- Новая структура всасывания, лучшее распределение воздуха, обеспечение рациональности воздуха в каждой позиции, снижение турбулентности воздуха в зоне подачи;
- Более безопасная концепция гигиены питания, ключевые детали из нержавеющей стали 304.

### Технические параметры

Модель	MMT25/100	MMT25/125	MMT30/100	MMT30/125
Длина шлифовального валока (mm)	1000	1250	1000	1250
Диаметр шлифовального валока (mm)	250	250	300	300
Скорость вращения быстродействующего валока (r/min)	450-650	450-650	450-650	450-650
Вес (kg)	3300	4000	4000	4500
Габаритные размеры (mm)	1810×1422×1997	2060×1422×1997	1810×1572×1997	2060×1572×1997

## FQFD Высокоэффективная ситовая машина ▶▶▶



### Назначение оборудования

Для очистки и классификации гранулированных и мелких порошков.

### Особенности продукции

- С применением механизма передач на основе вибрационного электродвигателя, обеспечивает идеальный эффект сортировки и рассев под действием вибрации, продувки и просеивания, отличается несравненным выходом муки и снижением зольности;
- Применение щеток для очистки сит, которые обеспечивают надежность действия и хороший эффект очистки;
- В качестве опор и колеблющихся опор применяются резиновые пружины или резиновые подшипники, которые не требуют смазывания и обслуживания, обеспечивают стабильность движения, редуцируют, изолируют вибрацию, имеют долговечность и низкий уровень шума;
- Общие расходы воздуха и расходы в каждой камере регулируются, также приток воздуха в каждую камеру тоже эффект. Система подачи имеет надежную конструкцию для равномерного дозирования, что позволяет балансировать сырьё на ситах.

### Технические параметры

Модель	FQFD 49×2×3	FQFD 60×2×3
Производительность (t/h)	Грубые частицы	1.4-2.8
	Мелкие частицы	0.6-1.4
Мощность (kW)	2x0.25	2x0.25
Количество дутья (m³/h)	2400-4200	3300-5100
Слои ситовой поверхности	2	2
Количество сита	3	3
Вес (kg)	1020	1220
Габаритные размеры (mm)	2700×1290×1750	2750×1490×1850

## FSFG Квадратный плоский рассев



### Назначение оборудования

Используется для сортировки шлифовальных материалов и сортировки различных гранулированных материалов.

### Технические параметры

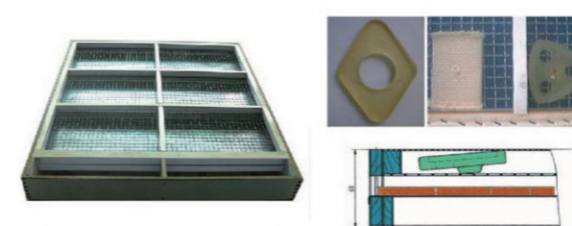
- Уникальное торцевое лабиринтное уплотнение для шпинделя электродвигателя
- исключает возможность наступления муки в главную машину;
- Предусматривается упругая опора балансного груза под шпинделем;

Применяется регулируемая обжимная конструкция для верхней решетки для обеспечения простоты и удобства в операции.



### Выбор решеток

#### Традиционные сетки



#### без опорных сетки (выбираются самостоятельно потребителем)



- Решетки сделаны из импортных фанер с пластиковым покрытием на двух сторонах, которые характеризуются равномерностью в толщине, малой массой, стабильностью характеристик, прочностью в креплении гвоздей;
- Центральные деревянные рейки применяют рациональное пазовое соединение, что обеспечивает надежность соединения элементов и долговечность службы.
- Возможность выбрать решетки без опорной сетки, возможность увеличить площадь решетки в каждой ячейке по требованию заказчика.

### Технические параметры

Модель	Количество силоса	Количество сетки	Максимальная площадь просеивания(m <sup>2</sup> )	Скорость вращения(r/min)	Мощность(kW)	Вес(kg)
FSFG(A) 640x2x27	2	23-27	16.1	245	3	1900
FSFG(A) 640x4x27	4	23-27	32.3	245	3	3300
FSFG(A) 640x6x27	6	23-27	48.4	245	4	4300
FSFG(A) 640x8x27	8	23-27	64.6	245	7.5	5700
FSFG(A) 740x2x27	2	23-27	20.7	245	3	2400
FSFG(A) 740x4x27	4	23-27	41.3	245	4	3950
FSFG(A) 740x6x27	6	23-27	62.1	245	7.5	4900
FSFG(A) 740x8x27	8	23-27	82.7	245	11	6100

## Сито с одним бункером ▶▶▶



### Назначение оборудования

В основном используется для проверки муки перед упаковкой на фабрике муки. Предоставляется общий тип и закрытый тип для пользователей на выбор.

### Особенности продукции

- Деревянная двухсторонняя пластиковая решетка, 6-12 ячеек в соответствии с различными требованиями к просеиванию;
- Решетка сита должна быть прижата вертикально и горизонтально, чтобы решетка сита не была ослабленной или смещенной;
- Корпус сита поднят усиленной стекловолокном пластмассовой подвеской, характеризуется устойчивой работой и меньшим временем работы запуска и остановки;
- Страховочный стальной трос обеспечивает безопасность и удобство выравнивания, занимает небольшую площадь и является гибким в использовании.

### Технические параметры

Модель	FSFG 1×10×100
Количество силоса	1
Количество сетки	10-12
Площадь просеивания (м²)	7.5-9.5
Скорость вращения(r/min)	270
Мощность(kW)	1.5
Вес(kg)	1000

## горизонтальная пшеничная гребенка ▶▶▶



### Назначение оборудования

Обоенная машина применяется в передней и средней частях в мукомольной технологической схеме, используется для очистки грубой сито вальцовый мельницы от отрубей, что уменьшить напряженность в дальнейших процессах. Данная машина может способствовать абразиву и просеивания, а также уменьшить энергопотребление. Данная машина тоже используется для переработки отрубей от последней абразивной мельницы или отсева от плоского сита последней мельницы. Для дальнейшего снижения зольности в отрубях.

### Особенности продукции

- Данная машина имеет такие особенности,
- Как простую конструкцию,
- Малый вес, большую производительность,
- Удобную эксплуатацию и ремонт,
- Стабильную работу, хороший технологический эффект и т.д.

### Технические параметры

Модель	Размер сеточной цилиндра		Мощность(kW)	Производительность (t/h)	Вес(kg)	Габаритные размеры (mm)
	Диаметр(mm)	Длина(mm)				
FFPD 30×1	φ 300	800	2.2	0.9-1.0	320	1270×480×1330
FFPD 30×2	φ 300	800	2.2x2	1.8-2.0	640	1270×960×1330
FFPD 45×1	φ 450	1100	5.5	1.3-1.5	500	1700×650×1620
FFPD 45×2	φ 450	1100	5.5x2	2.6-3.0	1000	1700×1300×1620

## Энтолейтор ▶▶▶



### Назначение оборудования

Ударное воздействие на материал, измельченный гладким стержнем, разрыхляет порошок, отделяет альбумин, прилипший к оболочке, и эффективно повышает коэффициент просеивания муки.

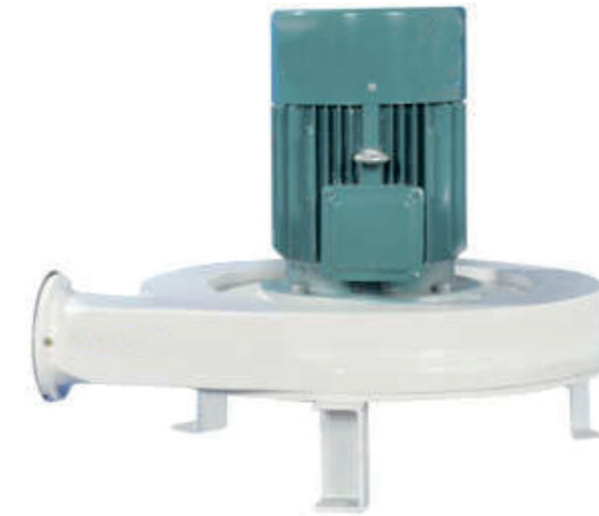
### Особенности продукции

Используется для рабивки и рассыпания муки с помощью ротора, вращающегося с высокой скоростью. Позволяет не только повышать эффективность отсева, но и осуществлять стерилизацию, предотвращая дальнейшее развитие яиц и личинок, сохранить все перерабатываемый материал в рассыпном состоянии, без формирования свода.

### Технические параметры

Модель	Мощность(kW)	Производительность (t/h)	Вес(kg)	Габаритные размеры (mm)
FSFD 29x38	3	1.3-1.6	126	855×690×485
	4	1.7-2.1	132	855×710×485
	5.5	1.8-2.2	155	855×760×485

## БАРАБАННЫЙ ДЕТАШЕР ▶▶▶



### Назначение оборудования

Предназначен для рассыпания обрабатываемого материала до поступления в центральную мукомольную машину и хвостовую мукомольную машину, слабого дробления кропок без сломания за

### Принцип работы

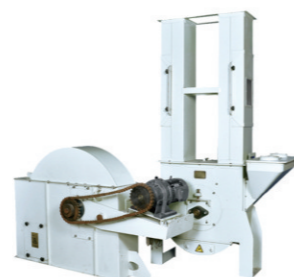
После поступления в корпус, под действием бил, вращающихся с высокой скоростью, кропы из сырья разбьются, а сырье повторно ударяется и кидается, при этом, рассыпается за счет возникновения их столкновения и трения, также равномерно рассыпается под действием перемешивания.

### Технические параметры

Модель	Производительность (t/h)	Мощность(kW)	Скорость вращения электродвигателя (r/min)	Вес(kg)
ZJ36	0.8	3	2900	110
	1	4	2900	122
	1.5	3	2900	118
ZJ43	2.3	4	2900	130
	4	5.5	2900	149
	6	7.5	2900	175

### Ковшевая нория ▶▶▶

- усиленный ремень ковша и износостойчивый ковш;
- прибор регулирования обратного потока;
- противоревизионный ограничитель обратного хода;



Модель	TDTG26/13	TDTG26/18	TDTG26/23	TDTG36/13	TDTG36/18	TDTG36/23	TDTG40/18	TDTG50/23	
Производительность (t/h)	Порошковые материалы	1.2-2	2-4.5	5-8	2-3	4.5-6	7-10	5-7	8-12
	Частицы	6.5-9.5	15-20	16-25	8-12	16-27	20-32	22-34	30-50

### Роликовый скребковый конвейер ▶▶▶

Высокая производительность, меньшее количество остатков, прочный и стойкий.

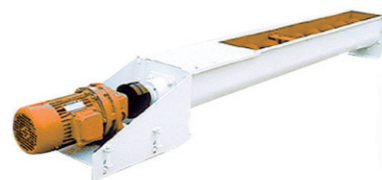
Модель	TGSS16	TGSS20	TGSS25	TGSS32	TGSS40	TGSS50
Производительность (t/h)	15-20	20-30	30-50	60-80	80-120	150-200



### Шнековый конвейер ▶▶▶

в зависимости от винта (лопасть шнека), осуществляется проталкивание кускового материала для горизонтальной или наклонной подачи ( $\alpha \leq 20$ ).

Модель	LSS16	LSS20	LSS25	LSS32	LSS40	LSS50
Производительность (t/h)	6	10	18	25	48	70



### Шнек круглой трубы ▶▶▶

Корпус из бесшовных стальных труб выполнен с переменным шагом, при этом материалы не блокируются при транспортировке.

Модель	YLSS16	YLSS20	YLSS25	YLSS32	
Производительность (t/h)	Порошковые материалы	10	12	25	35
	Частицы	18	25	35	50



### Однопозиционные упаковочные весы ▶▶▶



#### Назначение оборудования

Высокоскоростное и высокоточное упаковочное оборудование для порошковых и гранулированных материалов.

#### Особенности продукции

- Многие виды структуры предоставлены для пользователей на выбор; двойная подача шнека и микроподача, высокая точность; автоматическая технология цилиндра верхнего и нижнего встряхивания мешка;
- Комплекс из взвешивания, транспортировки и зашивания; высокопроизводительные контрольные приборы и датчики, сверхмощная помехоустойчивость, устойчивость к высоким температурам, высокая стабильность.

#### Технические параметры

Модель	Мощность(kW)	Сфера упаковки(kg)	Скорость упаковки(bag/h)	Точность упаковки
LINK-10F	3.5	5-25	> 150 - > 400	FS±2‰
LINK-25F	3.5	25-50	> 200	FS±2‰
LINK-2x10F	6	5-25	600-780	FS±2‰
LINK-2x25F	6	25-50	500	FS±2‰



## МЕРНЫЕ ВЕСЫ ▶▶▶



### Назначение оборудования

Высокоскоростное и высокоточное промежуточное дозирующее оборудование для порошковых и гранулированных материалов.

### Особенности продукции

материал поступает в механизм подачи из верхнего накопительного бункера, а механизм подачи управляет дверцей подачи для выгрузки материала в соответствии с обратной связью по весу. Материал поступает в дозирующий бункер для достижения заданного значения взвешивания, после чего подающая часть закрывается. После взвешивания материал выгружается.

### Технические параметры

Модель	Мощность (kW)	напряжение / частота	Точность упаковки
LCS60	0.5	220V 50HZ	FS±2‰
LCS120	1	380V 50HZ	FS±2‰

## Автоматический балансир потока ▶▶▶

### Особенности продукции

- Требуемый объем производства может быть непосредственно введен в контроллер или смоделирован входом дистанционного управления через систему управления, операции являются интуитивно понятными и простыми для выполнения;
- дверца дозирования управляется автоматически и может быть автоматически закрыта при отключении электропитания для предотвращения блокировки сырья;
- постоянная производительность, стабильный расход;
- простая и быстрая калибровка веса;
- требуется мало места для установки.



## Вибрационный разгрузчик ▶▶▶

### Назначение оборудования

Подходит для выгрузки порошковых материалов, похожих на муку, в нижней части бункера для предотвращения изгиба материалов в бункере.

### Особенности продукции

Простая конструкция, вибрационный двигатель является источником вибрации, приводящей в действие высокочастотную вибрацию разгрузочного бункера.



Модель	Мощность(kW)	Скорость вращения двигателя (r/min)	Амплитуда колебаний (mm)	Вес(kg)	Габаритные размеры (mm)
TDXZ100x30	0.37	1430	0.8-3.2	220	1480×1260×530
TDXZ130x30	0.37	1430	0.8-3.2	300	1780×1560×560
TDXZ130x50	0.37	1430	0.8-3.2	280	1780×1560×640
TDXZ160x50	0.55	1430	0.8-3.2	550	2080×1860×704
TDXZ200x50	0.55x2	1430	0.8-3.2	820	2480×2260×895

